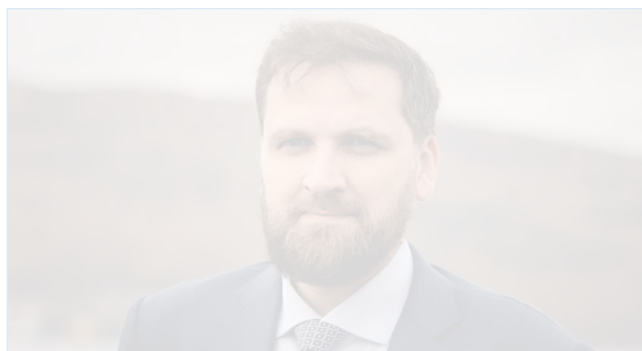


ЛСП «СЕВЕРНЫЙ ПОЛЮС» ОТПРАВИЛАСЬ В АРКТИКУ 17 сентября 2022 года

Ледостойкая платформа «Северный полюс» вышла из порта Мурманска в направлении Новосибирских островов. Маршрут судна пролегает вдоль северной части Новой Земли и архипелага Северная Земля. К месту начала дрейфа экспедиция «Северный полюс-41» Арктического и антарктического научно-исследовательского института должна прибыть к началу октября.



Безопасность судна гарантирует особая форма корпуса, которая оптимальным образом распределяет нагрузку от сжатия, фактически выдавливая судно на поверхность льда



Директор ААНИИ А.С. Макаров: «Нам предстоит зафиксировать ЛСП «Северный полюс» рядом с выбранной льдиной»

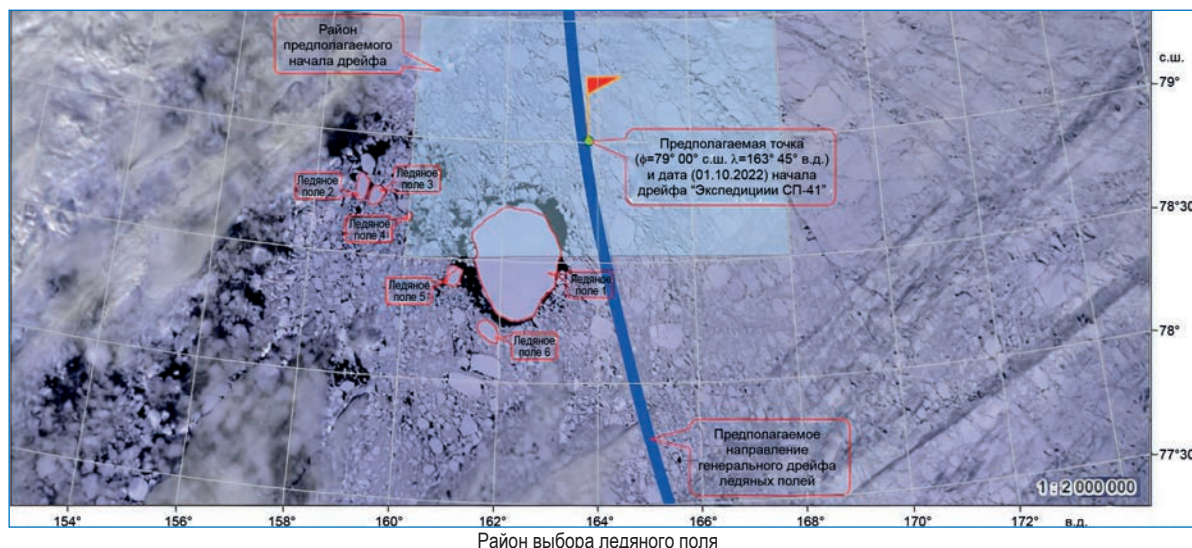


Судно стало для полярников одновременно транспортом, уютным домом, научно-исследовательским центром

УЧЕНЫЕ В АРКТИКЕ ВЫБИРАЮТ ЛЬДИНУ ДЛЯ ОБУСТРОЙСТВА ДРЕЙФУЮЩЕЙ ПОЛЯРНОЙ СТАНЦИИ «СЕВЕРНЫЙ ПОЛЮС-41» 28 сентября 2022 года

Ученые ААНИИ в Центральной Арктике приступили к работам по выбору ледяного поля для обустройства научного лагеря дрейфующей полярной экспедиции «Северный полюс-41». Операция будет осуществляться с использованием вертолета Ка-32.

Специалисты ААНИИ более полутора лет наблюдают за льдинами в районе предполагаемого начала дрейфа ЛСП «Северный полюс». Окончательный выбор сделан в Арктике, непосредственно на месте начала дрейфа.



«Ледовый разведчик с борта вертолета будет осуществлять визуальный осмотр и выбор подходящих ледяных полей. Следующий этап — высадка на льдины и дополнительные обследования, уточнение возраста и толщины льда. На основании полученных данных будет сделан окончательный выбор ледяного поля. Затем нам предстоит зафиксировать ЛСП «Северный полюс» рядом с льдиной. Платформа может пришвартоваться к выбранной льдине в прикромочной зоне, и лед постепенно будет намерзать. Второй вариант — платформа при поддержке НЭС «Академик Трёшников» будет пробиваться глубже в дрейфующие льды. Так увеличиваются шансы

добраться до нужной льдины, но это требует времени, и существует риск повредить целостность ледяного поля. Какой способ будет выбран, ученые решат исходя из реальных условий», — рассказал А.С. Макаров, директор АНИИ.

Предполагаемая точка начала двухлетнего дрейфа НЭС «Северный полюс» расположена в Северном Ледовитом океане севернее острова Генриетты. Предполагаемое генеральное направление дрейфа — через приполюсный район, в Гренландское море. После прохождения пролива Фрама платформа своим ходом придет обратно в Мурманск.

ЭКСПЕДИЦИЯ «СЕВЕРНЫЙ ПОЛЮС-41» ВЫБРАЛА ЛЬДИНУ ДЛЯ ОРГАНИЗАЦИИ ПОЛЯРНОЙ СТАНЦИИ 30 сентября 2022 года

Участники экспедиции «Северный полюс-41» выбрали ледяное поле для обустройства дрейфующей полярной станции.

«Ледостойкая платформа «Северный полюс» подошла к ледяному полю размером около 42 квадратных километров в точке с координатами 82°33' с. ш. 153°49' в. д. Поле предварительно было подобрано по результатам анализа спутниковых снимков и воздушной разведки с вертолета Ка-32. Обследование, проведенное вы-

двигшимися на него специалистами ледового отряда, показало, что оно образовано однолетним льдом толщиной около одного метра. Этого вполне достаточно для научного лагеря. Платформа «Северный полюс» вошла в ледовое поле, пришвартовалась и будет постепенно примерзать к ней, пока судно и льдина не станут единым целым. Одновременно началась подготовка к выгрузке оборудования, транспорта и техники для начала работы ученых», — рассказал А.С. Макаров, директор АНИИ.

РОССИЯ ВОЗОБНОВИЛА РЕГУЛЯРНЫЕ НАУЧНЫЕ НАБЛЮДЕНИЯ В СЕВЕРНОМ ЛЕДОВИТОМ ОКЕАНЕ 3 октября 2022 года

В Северном Ледовитом океане началась работа российской дрейфующей полярной станции «Северный полюс-41». Открытие станции состоялось 2 октября 2022 года в 7 часов утра в точке с координатами 82° 37' с. ш. 155° 31' в. д. В честь этого события был поднят флаг экспедиции.

Ледостойкая платформа «Северный полюс» пришвартована к кромке выбранного ледяного поля, на лед выгружено научное оборудование, транспорт и техника. Ученые развернули первые полевые научные лаборатории и отработали передачу данных на «большую землю». Со льда ушла первая метеосводка.

Участники экспедиции «Северный полюс-41» у борта своего судна. 2 октября 2022 года

